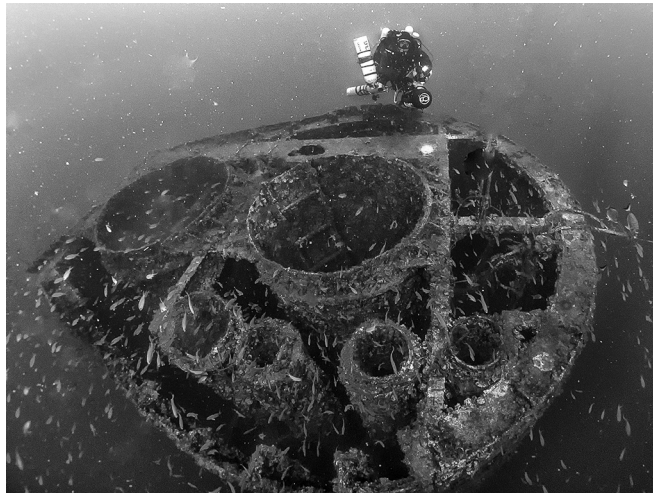


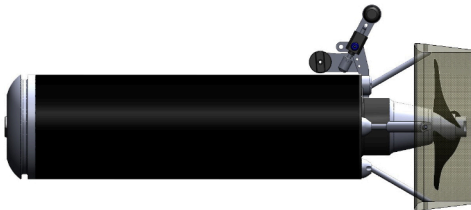
# RESEA

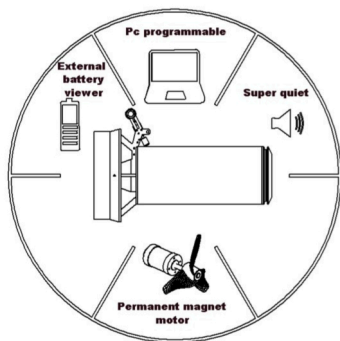


## Teseo ... achieve more ... Go further



- Sommaire pag.2
- Fiche technique Rc2 pag.3
- Fiche technique Trs2 pag.4
- Fiche technique Bm1/Bm2 pag.5
- Fiche technique Bm3 pag.6
- Fiche technique Bm4 pag.7
- Fiche technique Bm5 pag.8
- Caractéristiques de scooters pag.9
- Système de navigation Teseo pag.10
- Batterie pour avion Teseo pag.12
- Teseo M1 pag.14
- Options pag.15





# Rc2



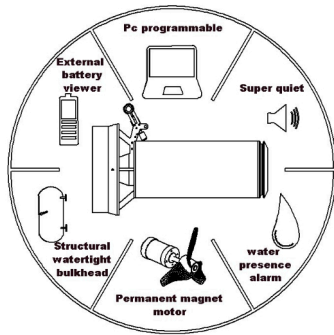
<b>Modèle</b>	<b>Rc2</b>	<b>Type de Batterie</b>	Li-ion	<b>Poussée Max</b>	240N(53.9lbf)
<b>Utilisation</b>	Loisir/Technique	<b>Voltage</b>	25.9V	<b>Vitesse Max</b>	65m/'(213ft/')
<b>Longueur</b>	650mm(25,6")	<b>Puissance</b>	28Ah	<b>Durée Max/Cr/Min</b>	150'/180'/240'
<b>Ø Corps</b>	210mm(8,27")	<b>Capacité</b>	725Wh	<b>Profondeur Max</b>	150m(492.13ft)
<b>Ø Convoyeur</b>	335mm(13,19")	<b>Batterie Etanche</b>	Oui	<b>Température Eau</b>	-5/+35°C (23/95°F)
<b>Matériel</b>	All.Marin-Abs	<b>Cut Off + Allarmes</b>	Oui	<b>Logiciel Ordinateur</b>	"Pilota 5"
<b>Poids Total</b>	16.5kg(36.37lb)	<b>Batterie Résiduelle</b>	Affichage externe	<b>Mode d'Emploi</b>	Séquentiel
<b>Fermeteure</b>	Vis centrale			<b>N° Vitesses</b>	3
<b>Prix</b>	<b>€2700 + Tva</b>	<b>Chargeur</b>	90-240V 50-60Hz	<b>Rampe d'Accélération</b>	Programmable
<b>Prix avec Bt1</b>	<b>€3100 +Tva</b>	<b>Temp de charge</b>	5h	<b>Moteur</b>	Aimant Permanents

#### Notes:

La durée varie en fonction de la vitesse, la posture et l'équipement du plongeur et est mesurée en fonctionnement continu.

La durée est précisée a vitesse max 100% - vitesse de croisière 75% - vitesse min 50%. Les vitesses maximales sont à prendre en considération avec l'utilisation de la norme hélice 3 pales et l'équipement d'un plongeur moyenne avec mono bouteille 12 lt. Flottabilité neutre en eau douce et salée réalisé en plaçant deux poids différents.

Les prix indiqués sont hors frais de TVA et d'expédition. Le prix est valide pour les pays de l'UE. Pour les prix à l'extérieur de l'UE appeler l'importateur ou directement notre service des ventes.



# Trs2



<b>Modèle</b>	Trs2	<b>Type de Batterie</b>	Li-ion	<b>Poussée Max</b>	270N(60.7lbf)
<b>Utilisation</b>	Technique	<b>Voltage</b>	25.9V	<b>Vitesse Max</b>	70m/'(229ft/')
<b>Longueur</b>	780mm(30.71")	<b>Puissance</b>	28Ah	<b>Durée Max/Cr/Min</b>	80'/160'/240'
<b>Ø Corps</b>	210mm(8.27")	<b>Capacité</b>	725Wh	<b>Profondeur Max</b>	200m(656.17ft)
<b>Ø Convoyeur</b>	335mm(13.19")	<b>Batterie Etanche</b>	Oui	<b>Température Eau</b>	-5/+35°C (23/95°F)
<b>Matériel</b>	All.Marin-Abs	<b>Cut Off + Allarmes</b>	Oui	<b>Logiciel Ordinateur</b>	"Pilota 5"
<b>Poids Total</b>	21.5kg(47.40lb)	<b>Batterie Résiduelle</b>	Affichage externe	<b>Mode d'Emploi</b>	Séquentiel
<b>Fermeteure</b>	Vis centrale	<b>Chargeur</b>	90-240V 50-60Hz	<b>N° Vitesses</b>	5
<b>Prix</b>	€ 4100+Tva	<b>Temp de charge</b>	5h	<b>Rampe d'Accélération</b>	Programmable
				<b>Moteur</b>	Aimant Permanents

**Notes:**

La durée varie en fonction de la vitesse, la posture et l'équipement du plongeur et est mesurée en fonctionnement continu.

La durée est précisée a vitesse max 100% - vitesse de croisière 50% - vitesse min 30%. Les vitesses maximales sont à prendre en considération avec l'utilisation de la norme hélice 3 pales et l'équipement d'un plongeur moyenne avec double bouteille 12+12 lt. Flottabilité neutre en eau douce et salée réalisé en plaçant deux poids différents.

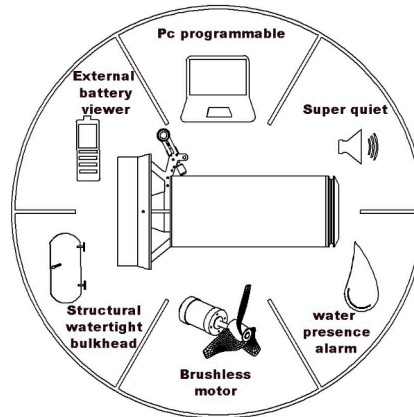
Les prix indiqués sont hors frais de TVA et d'expédition. Le prix est valide pour les pays de l'UE. Pour les prix à l'extérieur de l'UE appeler l'importateur ou directement notre service des ventes.



# Bm1



# Bm2



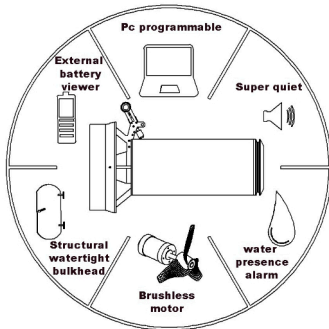
<b>Modèle</b>	<b>Bm1</b> <b>Bm2</b>	<b>Type de Batterie</b>	Li-ion	<b>Poussée Max</b>	300N (67.4lbf) 330N (75.0lbf)
<b>Utilisation</b>	Technique	<b>Voltage</b>	25.9V 37V	<b>Vitesse Max</b>	75m/' (24ft/' ) 85m/' (278ft/' )
<b>Longueur</b>	595mm(23,43") 730mm(28,74")	<b>Puissance</b>	28Ah	<b>Durée Max/Cr/Min</b>	80'/160'/240' 100'/200'/300'
<b>Ø Corps</b>	210mm(8,27")	<b>Capacité</b>	725Wh 1036Wh	<b>Profondeur Max</b>	200m(656.17ft)
<b>Ø Convoyeur</b>	335mm(13,19")	<b>Batterie Etanche</b>	Oui	<b>Température Eau</b>	-5/+35°C (23/95°F)
<b>Matériel</b>	All.Marin-Abs	<b>Cut Off + Allarmes</b>	Oui	<b>Logiciel Ordinateur</b>	"Pilota 5"
<b>Poids Total</b>	14 Kg (30.86lb) 20 Kg (44.09lb)	<b>Batterie Résiduelle</b>	Affichage externe	<b>Mode d'Emploi</b>	Séquentiel
<b>Fermeture</b>	Vis centrale	<b>Chargeur</b>	90-240V 50-60Hz	<b>N° Vitesses</b>	5
<b>Prix</b>	<b>Bm1 €4100+Tva</b> <b>Bm2 €4700+Tva</b>	<b>Temp de charge</b>	5h 7h	<b>Rampe d'Accélération</b>	Programmable
<b>Prix Bm1 avec Bt1</b>	<b>€4500+Tva</b>			<b>Moteur</b>	Brushless
<b>Prix Bm2 avec Bt1</b>	<b>€5100+Tva</b>				

**Notes:**

La durée varie en fonction de la vitesse, la posture et l'équipement du plongeur et est mesurée en fonctionnement continu.

La durée est précisée a vitesse max 100% - vitesse de croisière 50% - vitesse min 30%. Les vitesses maximales sont à prendre en considération avec l'utilisation de la norme hélice 3 pales et l'équipement d'un plongeur moyenne avec double bouteille 12+12 lt. Flottabilité neutre en eau douce et salée réalisé en plaçant deux poids différents.

Les prix indiqués sont hors frais de TVA et d'expédition. Le prix est valide pour les pays de l'UE. Pour les prix à l'extérieur de l'UE appeler l'importateur ou directement notre service des ventes.



# Bm3



<b>Modèle</b>	<b>Bm3</b>	<b>Type de Batterie</b>	Li-ion	<b>Poussée Max</b>	330N(75.0lbF)
<b>Utilisation</b>	Technique	<b>Voltage</b>	37V	<b>Vitesse Max</b>	85m/'(278ft/')
<b>Longueur</b>	790mm(31.10")	<b>Puissance</b>	28Ah	<b>Durée Max/Cr/Min</b>	100'/200'/300'
<b>Ø Corps</b>	210mm(8.27")	<b>Capacité</b>	1036Wh	<b>Profondeur Max</b>	200m(656.17ft)
<b>Ø Convoyeur</b>	335mm(13.19")	<b>Batterie Etanche</b>	Oui	<b>Température Eau</b>	-5/+35°C (23/95°F)
<b>Matériel</b>	All.Marin-Abs	<b>Cut Off + Allarmes</b>	Oui	<b>Logiciel Ordinateur</b>	"Pilota 5"
<b>Poids Total</b>	22kg(48.5lb)	<b>Batterie Résiduelle</b>	Aff.ext./Aff.Batt.	<b>Mode d'Emploi</b>	Séquentiel
<b>Fermeture</b>	Vis centrale	<b>Chargeur</b>	90-240V 50-60Hz	<b>N° Vitesses</b>	5
<b>Prix</b>	<b>€ 5300+Tva</b>	<b>Temp de charge</b>	7h	<b>Rampe d'Accélération</b>	Programmable
<b>Prix avec Bt2</b>	<b>€ 5700+Tva</b>			<b>Moteur</b>	Brushless

## équipement standard



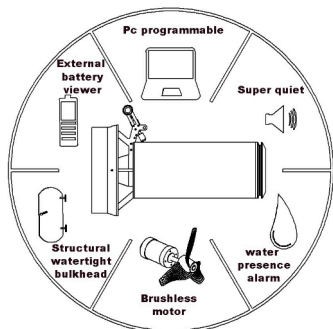
Atténuateur de torsion Hélice à extraction rapide

### Notes:

La durée varie en fonction de la vitesse, la posture et l'équipement du plongeur et est mesurée en fonctionnement continu.

La durée est précisée a vitesse max 100% - vitesse de croisière 50% - vitesse min 30%. Les vitesses maximales sont à prendre en considération avec l'utilisation de la norme hélice 3 pales et l'équipement d'un plongeur moyenne avec double bouteille 12+12 lt. Flottabilité neutre en eau douce et salée réalisé en plaçant deux poids différents.

Les prix indiqués sont hors frais de TVA et d'expédition. Le prix est valide pour les pays de l'UE. Pour les prix à l'extérieur de l'UE appeler l'importateur ou directement notre service des ventes.



# Bm4



<b>Modèle</b>	<b>Bm4</b>	<b>Type de Batterie</b>	Li-ion	<b>Poussée Max</b>	400N(90.0lb)
<b>Utilisation</b>	Technique	<b>Voltage</b>	43,2V	<b>Vitesse Max</b>	100m/'(328ft/')
<b>Longueur</b>	790mm(31.10")	<b>Puissance</b>	28Ah	<b>Durée Max/Cr/Min</b>	85'/170'/250'
<b>Ø Corps</b>	210mm(8.27")	<b>Capacité</b>	1209Wh	<b>Profondeur Max</b>	200m(656.17ft)
<b>Ø Convoyeur</b>	335mm(13.19")	<b>Batterie Etanche</b>	Oui	<b>Température Eau</b>	-5/+35°C (23/95°F)
<b>Matériel</b>	All.Marin-Abs	<b>Cut Off + Allarmes</b>	Oui	<b>Logiciel Ordinateur</b>	"Pilota 5"
<b>Poids Total</b>	22kg(48.5lb)	<b>Batterie Résiduelle</b>	Aff.ext./Aff.Batt	<b>Mode d'Emploi</b>	Séquentiel
<b>Fermeteure</b>	Vis centrale	<b>Chargeur</b>	90-240V 50-60Hz	<b>N° Vitesses</b>	5
<b>Prix</b>	<b>€ 5700+Tva</b>	<b>Temp de charge</b>	6h	<b>Rampe d'Accélération</b>	Programmable
				<b>Moteur</b>	Brushless

## équipement standard



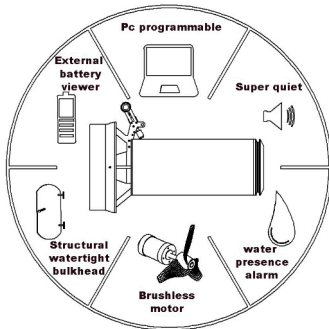
Atténuateur de torsion Hélice à extraction rapide

### Notes:

La durée varie en fonction de la vitesse, la posture et l'équipement du plongeur et est mesurée en fonctionnement continu.

La durée est précisée a vitesse max 100% - vitesse de croisière 50% - vitesse min 30%. Les vitesses maximales sont à prendre en considération avec l'utilisation de la norme hélice 3 pales et l'équipement d'un plongeur moyenne avec double bouteille 12+12 lt. Flottabilité neutre en eau douce et salée réalisé en plaçant deux poids différents.

Les prix indiqués sont hors frais de TVA et d'expédition. Le prix est valide pour les pays de l'UE. Pour les prix à l'extérieur de l'UE appeler l'importateur ou directement notre service des ventes.



# Bm5



<b>Modèle</b>	<b>Bm5</b>	<b>Type de Batterie</b>	Li-ion	<b>Poussée Max</b>	400N(90.0lbf)
<b>Utilisation</b>	Technique	<b>Voltage</b>	43.2V	<b>Vitesse Max</b>	100m/'(328ft/' )
<b>Longueur</b>	900mm(35.43")	<b>Puissance</b>	42Ah	<b>Durée Max/Cr/Min</b>	125'/250'/400'
<b>Ø Corps</b>	210mm(8.27")	<b>Capacité</b>	1814Wh	<b>Profondeur Max</b>	200m(656.17ft)
<b>Ø Convoyeur</b>	335mm(13.19")	<b>Batterie Etanche</b>	Oui	<b>Température Eau</b>	-5/+35°C (23/95°F)
<b>Matériél</b>	All. Marin-Carbone	<b>Cut Off + Allarmes</b>	Oui	<b>Logiciel Ordinateur</b>	"Pilota 5"
<b>Poids Total</b>	25kg(55.12lb)	<b>Batterie Résiduelle</b>	Aff.ext./Aff.Batt.	<b>Mode d'Emploi</b>	Séquentiel
<b>Peso Senza BaÉ .</b>	14.5kg(31.97lb)	<b>Chargeur</b>	90-240V 50-60Hz	<b>N° Vitesses</b>	5
<b>Fermeteure</b>	Vis centrale	<b>Temp de charge</b>	6h	<b>Rampe d'Accélération</b>	Programmable
<b>Prix</b>	<b>€6500+Tva</b>			<b>Moteur</b>	Brushless

## équipement standard



Atténuateur de torsion Hélice à extraction rapide

### Notes:

La durée varie en fonction de la vitesse, la posture et l'équipement du plongeur et est mesurée en fonctionnement continu.

La durée est précisée a vitesse max 100% - vitesse de croisière 50% - vitesse min 30%. Les vitesses maximales sont à prendre en considération avec l'utilisation de la norme hélice 3 pales et l'équipement d'un plongeur moyenne avec double bouteille 12+12 lt. Flottabilité neutre en eau douce et salée réalisé en plaçant deux poids différents.

Les prix indiqués sont hors frais de TVA et d'expédition. Le prix est valide pour les pays de l'UE. Pour les prix à l'extérieur de l'UE appeler l'importateur ou directement notre service des ventes.



Affichage Externe



# Rc2

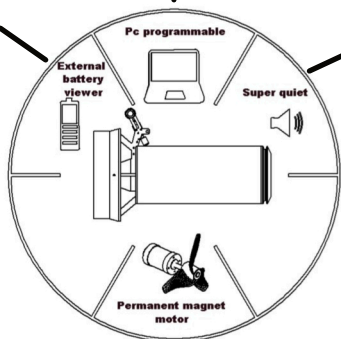


Programmation Logiciel "Pilota5"

Programmation Logiciel "Pilota5"



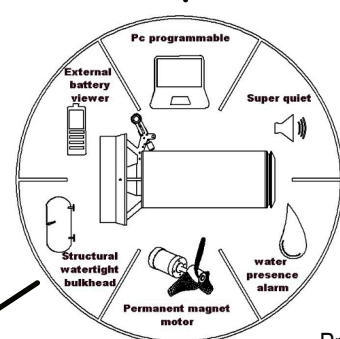
Transmission avec Système Super Silencieux < 22db



Moteur Aimant Permanents

# Trs2

Séparation étanche Compartiment batterie/moteur



Moteur Aimant Permanents



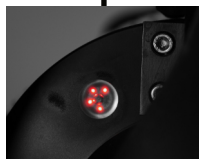
Présence d'eau compartiment moteur

# Bm1 Bm2 Bm3 Bm4 Bm5

Affichage Interne (Bm3-Bm4-Bm5)



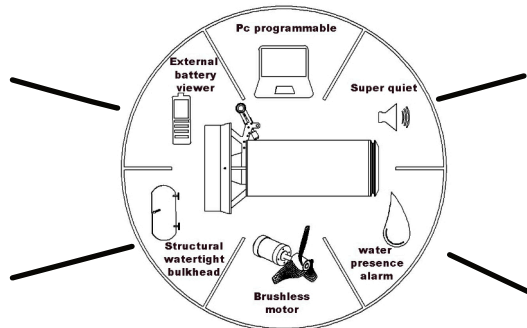
Affichage Externe



Séparation étanche Compartiment batterie/moteur



Programmation Logiciel "Pilota5"



Transmission avec Système Super Silencieux < 22db



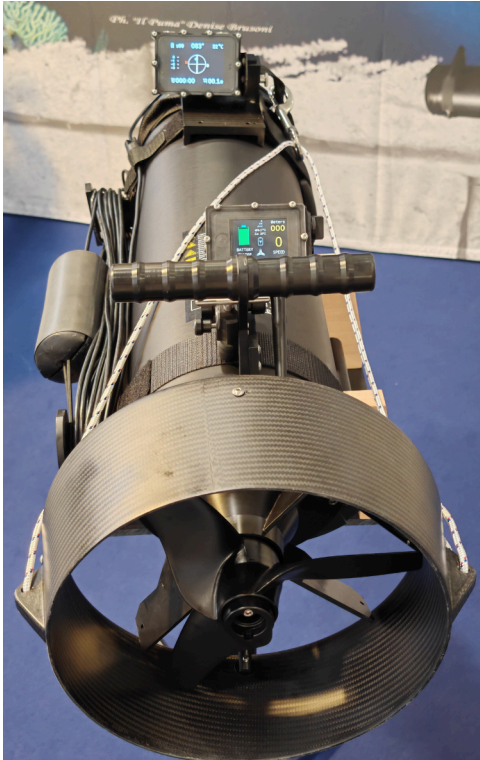
Présence d'eau compartiment moteur



Moteur Brushless



# Systeme navigation Teseo

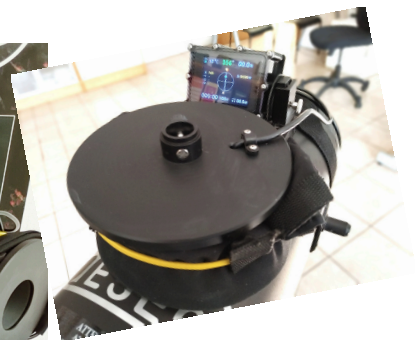
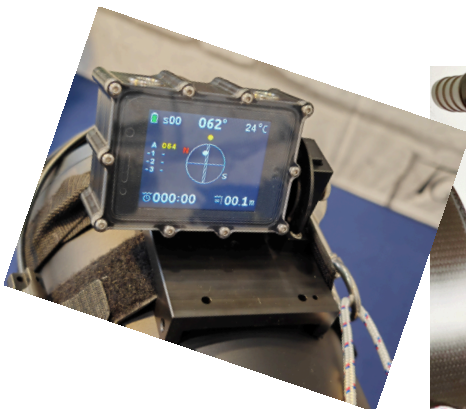


**Systeme de navigation Teseo** est le systeme de navigation sous-marine base sur la boussole K22 et adapte et mis en oeuvre par nos soins pour etre utilise sur tous les DPV du marche.

Au fil des annees, le probleme du plongeur a toujours ete de s'orienter et/ou de naviguer vers un point precis sans jamais refaire surface.

Malheureusement, le signal GPS n'est pas present sous l'eau et la navigation n'est pas aussi simple qu'en voiture.

En mars 2021 nous avons presente un systeme mixte base sur le K22 et un systeme externe qui s'interface et permet (envoyer la sonde a la surface) de reacquerir le signal et de modifier notre navigation



# Caractéristiques techniques

## **Boussole K22**

Profondeur maximale : 100 m

Résolution : 10 cm

Batterie Li-Po rechargeable

Durée : 6h

Point de passage : 20

pouvant être insérés par instrument ou logiciel

Calcul de la distance jusqu'au point de navigation

Temps de plongée

Température ambiante

**Prix € 650,00**

## **Système de navigation Teseo**

Profondeur maximale : 100 m

Profondeur maximale de réception du signal : 20 m

Adaptable à tous les scooters du marché

Batterie Li-Ion rechargeable

Temps de charge 5h

Durée : 10h

Longueur de câble 10m ou 20m

Taille de bouée 50cm

Flottabilité neutre dans l'eau

**Prix voir options à ajouter au K22**



## Options



Plaque base Compax  
**Prix € 50,00**



Support de plaque universel  
corps  
**Prix € 50,00**



Plaque support  
**Prix € 60,00**



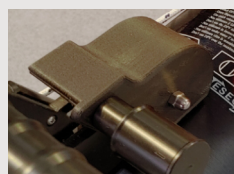
Câble 20m + bouée souple  
**Prix € 790,00**



Câble 10m + bouée rigide  
**Prix € 790,00**



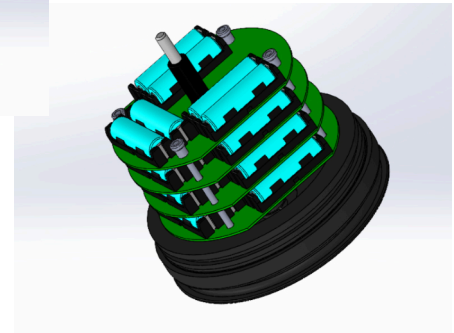
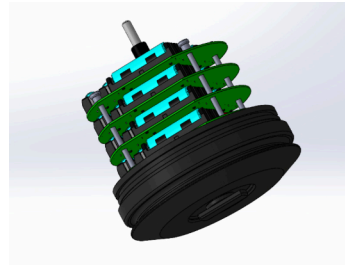
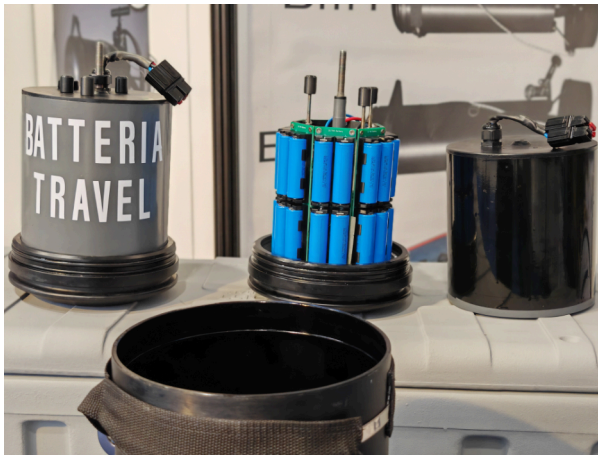
Câble 20m + bouée rigide  
**Prix € 990,00**



Protection contre les champs  
magnétiques On/Off  
**Prix € 100,00**



# Batterie pour voyager en avion



La première solution modulaire avec des cellules Li-ion standards prend enfin forme pour pouvoir transporter votre scooter sous-marin sur un vol aérien en respectant les strictes règles IATA et diverses règles des transporteurs aériens

Technologie basée sur des cellules Li-ion standard normales normalement sur le marché autorisées et certifiées pour le transport aérien, qui lorsqu'elles sont insérées dans un système modulaire parviennent à recréer la puissance pour pouvoir alimenter votre Teseo sans problèmes avec une autonomie similaire aux batteries dédiées.

Les cellules de type standard commun sont placées directement par le plongeur une fois arrivé sur le site de plongée, créant ainsi la batterie de votre scooter.

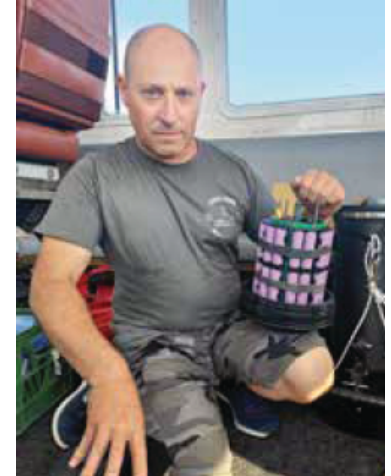
Les cellules qui composent le pack de batteries peuvent être envoyées via un transporteur spécialisé dans n'importe quelle partie du monde, elles peuvent être transportées directement dans les conteneurs appropriés pour les batteries, en se référant toujours à la réglementation du transporteur choisi pour le vol aérien qui établit la valeur maximale de chaque cellule transportée et la valeur globale maximale pouvant être transportée par chaque passager, ou achetez-la facilement en ligne et faites-la livrer sur le lieu de vos plongées.

# Caractéristiques techniques

## Bt1

Type de batterie	Li-ion
Voltage	25.9V
Puissance	20Ah
Capacité	518Wh
Batterie étanche	Si
Modèles	Rc2 - Rc3 - Bm1

Prix € 1250 + Tva



## Bt2

Type de batterie	Li-ion
Voltage	37V
Puissance	20Ah
Capacité	740Wh
Batterie étanche	Si
Modèles	Bm2 - Bm3

Prix € 1600 + Tva



### Note:

Les batteries Travel Bt1 et Bt2 peuvent être montées en tant que mise à niveau ou remplacement de batteries épuisées uniquement sur les tracteurs des séries Teseo Rc et Bm produits après 2018.

Il ne peut PAS être monté sur les scooters de première génération (années de construction 2010-2017)

Le prix indiqué exclut la TVA et les frais de port. Le prix doit être considéré comme valable pour les pays de l'UE. Pour le prix hors UE, renseignez-vous auprès de l'importateur ou directement auprès de notre service commercial.

# Teseo M1

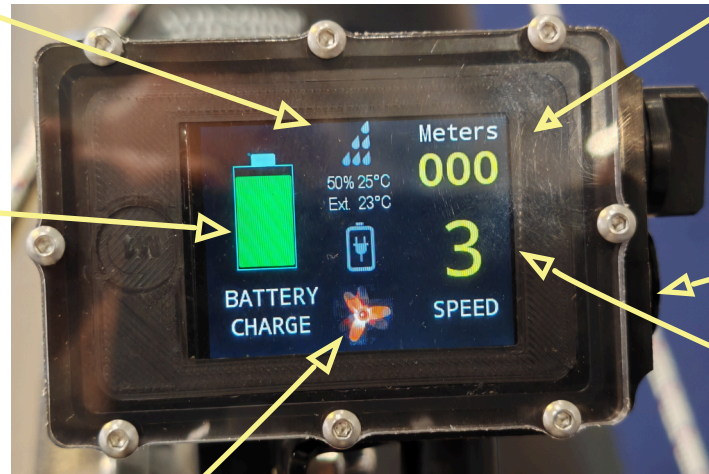
Pourcentage d'humidité interne

Profondeur

Bouchon de batterie

État de charge de la batterie

- Couleur verte Ok
- Couleur jaune 50%
- Couleur rouge 25%



Bouton d'alimentation

Vitesse sélectionnée

Hélice en fonctionnement

Connexion sans fil

**Prix :** €600+Tva

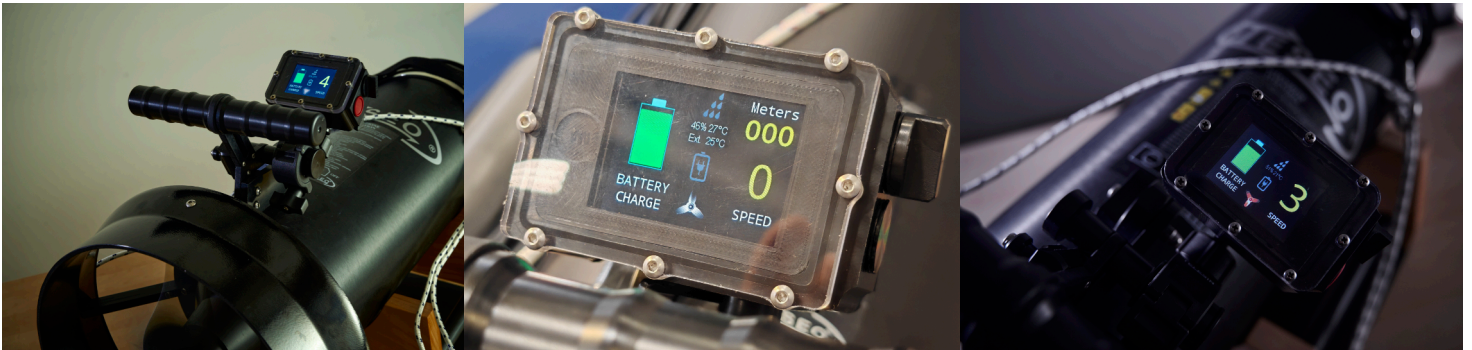
**Note:**

La console TeseoM1 ne peut être montée neuve que sur les scooters de nouvelle génération de la série Teseo Bm (2022).

Pour ceux des versions précédentes, le scooter doit nous revenir pour montage et modification relatif à l'émetteur (demander un devis travaux et pièces)

Il ne peut PAS être monté sur les scooters de première génération avec l'ancienne poignée type A ou B (avant 2018)

Le prix indiqué exclut la TVA et les frais de port. Le prix doit être considéré comme valable pour les pays de l'UE. Pour le prix hors UE, renseignez-vous auprès de l'importateur ou directement auprès de notre service commercial.

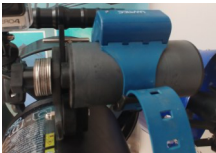


# Options



**Cod. 0186**  
Vérificateur de batterie

€ 85 + Tva



**Cod. 0308**  
Porte-instrument à poignée équilibrée  
(poignée type C 2018)

€ 125 + Tva



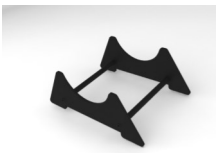
**Cod. 0309**  
Support de poignée GoPro équilibré  
(poignée de type C 2018)

€ 100 + Tva



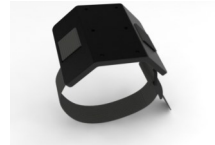
**Cod. 0310**  
Support de poignée équilibré pour  
Instruments et GoPro (p. type C 2018)

€ 200 + Tva



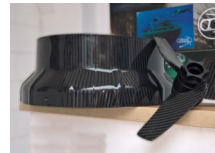
**Cod. 0103**  
Support pou voyage

€ 75 + Tva



**Cod. 0177**  
Porte-instrument pour corps

€ 200 + Tva



**Cod. 0155**  
Carbone kit - convoyeur et hélice carbone  
amovible

€ 850 + Tva



**Cod. 0140**  
Hélice ABS chargée à 3 pales amovible

€ 250 + Tva



**Cod. 0358**  
Atténuateur de torsion

€ 300 + Tva



**Cod. 0100**  
Caisse en matière plastique non étanche  
Lmax 800mm

€ 200.00 + Tva

**Cod. 0303**  
Caisse en matière plastique IP68  
Lmax 800mm

€ 350.00 + Tva





## **T.G.W.S.r.l.**

Sede Operativa Via Lombardia 83 22063 Cantù (Co) Italy

Phone: +39 031 731741 Fax: +39 031 731741

[www.teseotrs.it](http://www.teseotrs.it) - [www.teseotrs.com](http://www.teseotrs.com)

### **Assistance**

Graziano Brenna

+39 340 5535519

[assistenza@teseotrs.it](mailto:assistenza@teseotrs.it)

### **Commercial**

Walter Dal Pan

+39 335 7105534

[commerciale@teseotrs.it](mailto:commerciale@teseotrs.it)

**TESEO** by T.G.W. S.r.l. Via Lombardia 83 22063 Cantù (Co) Italy Piva IT 03493960136

